

**RÜHLE**

Pionier der  
Lebensmitteltechnik

Präzise Schnitte bis 3.500 Kg/h



# Der Vollautomat

Brillante Schnittqualitäten, eine Stundenleistung von bis zu 3.500 kg und Hygieneeigenschaften, die nicht mehr als 5 Minuten Reinigungszeit beanspruchen. Dies sind Eigenschaften, die Personalkosten sparen und die Keimbelastung reduzieren. Nun sind darüber hinaus auch extrem harte Einsätze möglich.



## Ausstattung

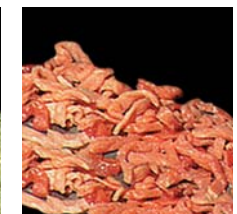
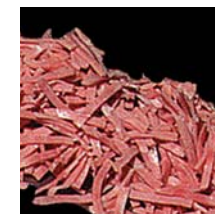
- ▶ Langwellenmesser
- ▶ Schrägschacht
- ▶ Seitenvorverdichtung
- ▶ Touch-PC Steuerung
- ▶ Schneidgutstabilisatoren
- ▶ Automatisches Werkzeugmagazin
- ▶ Drucksensible Vorverdichtung
- ▶ Rollengelagertes Multiplexgatter
- ▶ Stufenlose Vorschubverstellung 1-32
- ▶ Mechanisches Drucksystem
- ▶ Beschickungssystem für 200 Liter Normwagen
- ▶ CE und GS-Prüfzeugnis

## Zubehör

- ▶ Zufuhrförderband mit Automatisierungspaket
- ▶ Produktabfuhrförderband
- ▶ Messerschärfer im Magazin
- ▶ Käsegatter verschiedener Größen
- ▶ Ultraschallgestütztes Taktbefüllen

## Technische Daten

Maschinenhöhe	3.300 mm	Abschnittlänge	0,5 - 32 mm
Maschinenlänge	2.700 mm	Abschnitte pro min.	160 / 320
Maschinenbreite	1.900 mm	Schneidetemperatur	-5 °C bis +80 °C
Anschlußwert	7 kW	Schneidleistung max.	3.500 Kg/h
Maschinengewicht	2.900 kg	Schneidgattergrößen	5, 10, 20, 40, 60
Schachtgröße (B x H x L)	120 x 120 x 500 mm		6, 12, 24, 60
Technische Änderungen vorbehalten			7, 15, 30, 60



## Hochleistung durch 90 % Wirkungsgrad



### Ihre Vorteile:

- ▶ Bessere Ergebnisqualität
- ▶ Höherer Bedienkomfort
- ▶ Höhere Arbeitsleistung
- ▶ Besserer Hygienekomfort



### Das Förderband

Neben dem Beschickungssystem per Normwagen stehen auch alternative Beschickungssysteme zur Verfügung. So ist sowohl die Zufuhr als auch die Abfuhr per SPS-vernetzten Förderbändern oder Eurokistenfördersystemen möglich. Und wer die Maschine in eine Fertigungslinie integrieren möchte, kann auf bereits fertige Lösungen zugreifen. Bei allen Systemen wird die Maschine genau auf das Umfeld abgestimmt und bei Bedarf durch Rühle-Programmierer angepasst.



### Das Werkzeugmagazin

Ein Knopfdruck genügt, um das vollautomatische Werkzeugmagazin aus der Maschine heraus- oder absolut dicht in die Maschine einfahren zu lassen und ein Drehteller bringt das richtige Gatter zum Bediener. Damit herrscht für 6 komplette Schneidsätze tadellose Ordnung, Beschädigungssicherheit und perfekte Hygiene.



### Der Umrüstkombfort

Nur 10 Sekunden sind nötig, um das rollengelagerte Multiplexgatter gegen eines in anderer Schnittgröße auszutauschen. Damit lohnt es sich auch, kleinere Mengen vollautomatisch zu schneiden und Sie sparen jede Menge Rüstzeiten, Reinigungszeiten und, weil das Ganze so einfach funktioniert, auch jede Menge Fehlbedienungen.



### Die Schachtbefüllung

Die enorme Durchsatzleistung wird durch ein neuartiges Vorverdichtungssystem erreicht, das 300 % Schneidgut auf schonende Weise in ein 100-prozentiges Schachtvolumen verdichtet. Damit wird auch bei sehr schwierigen Schneidgütern ein hoher Wirkungsgrad von mindestens 75 % erreicht. Beim Schneiden normaler Schneidgüter sorgt ein Wirkungsgrad von 95 % für die schnellste Arbeitsweise mit brillanten Schneidergebnissen.



### Die Touch-PC Steuerung

Der tastaturlose Computer stimmt für jedes Schneidgut bis zu 10 Antriebe präzise und in Millisekunden auf bestmögliche Leistung und schönste Schneidqualität ab. Zur Reinigung genügt schon ein Knopfdruck, um das Gatter zu entleeren und alle Systeme in die optimale Reinigungsposition zu bringen.



### Die Wellenschliffmesser

Auch wenn die Serienmesser im HighTech-Schneider die allermeisten Schneidgüter zu brillanten Würfeln zerschneiden, verlangen einige Schneidgüter nach intensiverer Schneidarbeit und andere nach weniger Schneidarbeit. Immer dann, wenn besondere Schneidaufgaben gelöst werden müssen, stehen verschiedene Wellenschliffmesser mit unterschiedlich langer Schneidföhrung zur Verfügung damit auch außergewöhnliche Produkte bearbeitet werden können.

# RÜHLE



Rühle GmbH  
Beim Signauer Schachen 10  
D-79865 Grafenhausen

Telefon: +49 7748-523-0  
Telefax: +49 7748-523-8500

E-Mail: [infoline@ruehle-hightech.de](mailto:infoline@ruehle-hightech.de)  
Internet: [www.ruehle-hightech.de](http://www.ruehle-hightech.de)